

НОВИНКА

Светильники аккумуляторные ДБА

Предназначены для временного местного освещения рабочей зоны при отключении электроэнергии в жилых, хозяйственных и промышленных помещениях, а также незаменимы в качестве переносных светильников в походе, мастерской, при проведении ремонтных работ и т.д.

Встроенный литий-ионный аккумулятор имеет существенные преимущества перед свинцово-кислотными аналогами: отсутствие эффекта памяти, более 1000 циклов «разряд-заряд», широкий диапазон рабочих температур и незначительное старение без регулярной эксплуатации, легкий вес и компактность.



ТЕХНИЧЕСКИЕ ХАРАКТЕРИСТИКИ

■ Номинальное напряжение AC, В	230
■ Частота сети, Гц	50
■ Диапазон рабочих температур, °C	-10 ÷ +40
■ Климатическое исполнение	УХЛ 4
■ Класс защиты от поражения электрическим током	II
■ Индекс цветопередачи, Ra, не менее	75
■ Цветовая температура, К	6500
■ Степень защиты	IP20



30 000 часов
службы



Экономия
электроэнергии

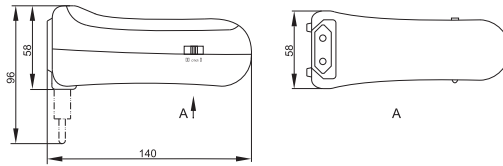


Гарантия 2 года



Литий-ионный
аккумулятор

ДБА 3924



Режим работы/ Зарядка аккумулятора	Кол-во светодиодов, шт.	Потребляемая мощность, Вт	Время работы от АКБ, ч режим I/ режим II	Световой поток, лм режим I/ режим II	Длина шнура для подзарядки, м	Артикул
От АКБ/ от сети 230 В	1+6	0,5+1,5	3/6	100/ 30	вилка выдвигная	LDBA0-3924-07-K01

Особенности конструкции

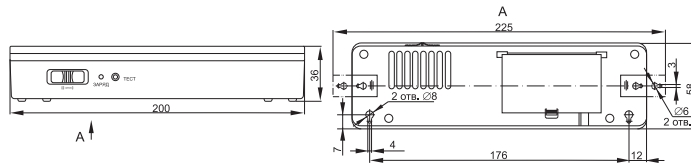


Выдвигная вилка для подзарядки



Индикация состояния заряда

ДБА 3925



Режим работы/ Зарядка аккумулятора	Кол-во светодиодов, шт.	Потребляемая мощность, Вт	Время работы от АКБ, ч режим I/ режим II	Световой поток, лм режим I/ режим II	Длина шнура для подзарядки, м	Артикул
От АКБ/ от сети 230 В	10	1,5	5/2	70/ 200	0,3	LDBA0-3925-10-K01

Особенности конструкции



Выдвигные «ушки» для простоты и удобства монтажа

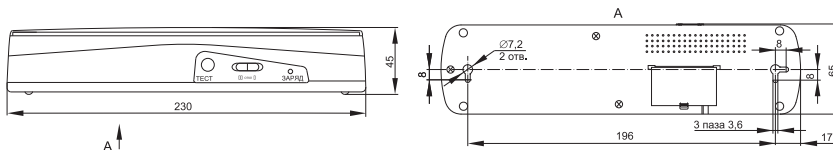


Встроенная кнопка «Тест» и индикаторы для контроля работоспособности



Бокс для хранения питающего шнура

ДБА 3926



Режим работы/Зарядка аккумулятора	Кол-во светодиодов, шт.	Потребляемая мощность, Вт	Время работы от АКБ, ч режим I/режим II	Световой поток, лм режим I/режим II	Длина шнура для подзарядки, м	Артикул
От АКБ/от сети 230 В	30	3	5/3	90/ 250	0,4	LDBA0-3926-30-K01

Особенности конструкции



Ступенчатая форма рефлектора увеличивает угол распределения светового потока

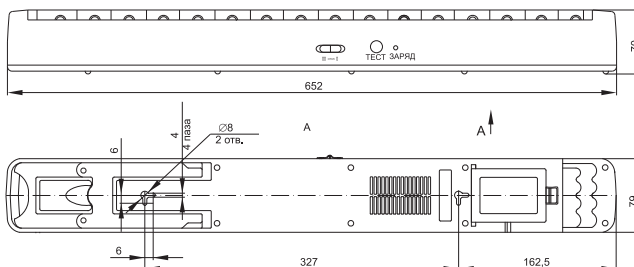


Встроенная кнопка «Тест» и индикаторы для контроля работоспособности



Бокс для хранения питающего шнура

ДБА 3927, 3929



Режим работы/Зарядка аккумулятора	Кол-во светодиодов, шт.	Потребляемая мощность, Вт	Время работы от АКБ, ч режим I/режим II	Световой поток, лм режим I/режим II	Длина шнура для подзарядки, м	Артикул
От АКБ/от сети 230 В	90	9	15/5	200/450	0,9	LDBA0-3927-90-K01
От АКБ/ 650 от сети 230 В	120	24	6/3	350/600	0,9	LDBA0-3929-120-K01

Особенности конструкции



Наличие подставки



Удобная ручка-переноска, встроенная в корпус



Ступенчатая форма рефлектора увеличивает угол распределения светового потока

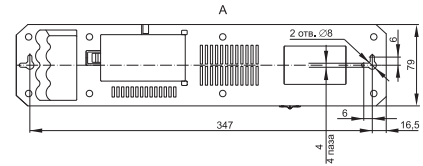
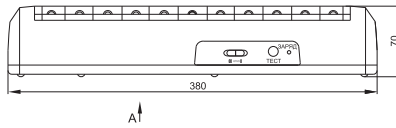


Встроенная кнопка «Тест» и индикаторы для контроля работоспособности



Бокс для хранения питающего шнура

ДБА 3928



Режим работы/ Зарядка аккумулятора	Кол-во свето-диодов, шт.	Потребляемая мощность, Вт	Время работы от АКБ, ч режим I/ режим II	Световой поток, лм режим I/ режим II	Длина шнура для подзарядки, м	Артикул
От АКБ/ от сети 230 В	60	12	15/5	300/ 500	1,0	LDBA0-3928-60-K01

Особенности конструкции



Удобная ручка-переноска, встроенная в корпус



Ступенчатая форма рефлектора увеличивает угол распределения светового потока



Встроенная кнопка «Тест» и индикаторы для контроля работоспособности



Бокс для хранения питающего шнура

Технические характеристики аккумулятора

Наименование параметра	Значение					
	ДБА 3924	ДБА 3925	ДБА 3926	ДБА 3927	ДБА 3928	ДБА 3929
Тип аккумулятора	литий-ионный					
Номинальное напряжение, В	3,7					
Ёмкость, А-ч	1,2	1,0	1,3	3,0	2,6	4,0
Время полной зарядки аккумулятора*, ч, не менее	15			20		
Срок службы аккумулятора, не менее, лет	4					

* Зарядка при низкой температуре требует большего времени.